

动物源食品中四环素类药物残留量的测定



参考标准

GB/T 18932.23-2003 蜂蜜中土霉素、四环素、金霉素、强力霉素残留量的测定方法液相色谱-串联质谱法

GB/T 21317-2007 动物源性食品中四环素类兽药残留量检测方法液相色谱-质谱/质谱法与高效液相色谱法

GB/T 23409-2009 蜂王浆中土霉素、四环素、金霉素、强力霉素残留量的测定液相色谱-质谱/质谱法

适用范围

适用于动物肌肉、内脏、水产品、牛奶、蜂蜜等动物源性质谱中二甲胺四环素、土霉素、四环素、去甲基金霉素、金霉素、甲烯土霉素、强力霉素等四环素类兽药残留量的测定。

检测原理

试样中残留的四环素族抗生素残留用 0.1 mol/L Na₂EDTA-McIlvaine 缓冲液 (pH4.0 ± 0.05) 提取, 经过滤和离心后, 上清液用 Cleanert® PS 固相萃取柱净化。电喷雾离子化, 液相色谱-串联质谱检测, 用外标法定量。

检测流程

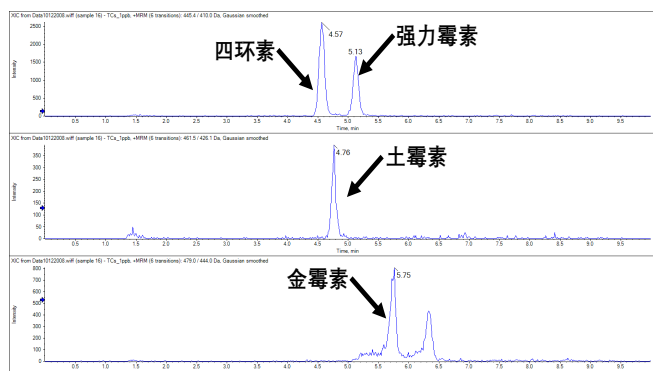
组织绞碎
和称取

提取

净化

质谱
测定

数据示例



请扫描二维码获取更多相关信息

SCIEIX临床诊断产品线仅用于体外诊断。仅凭处方销售。这些产品并非在所有国家地区都提供销售。

获取有关具体可用信息, 请联系当地销售代表或查阅 <https://sciex.com.cn/diagnostics>。所有其他产品仅用于研究。不用于临床诊断。

本文提及的商标和/或注册商标的所有权, 归属于AB Sciex Pte. Ltd. 或在和美国和/或某些其他国家地区的各权利所有人。AB SCIEIX™ 商标经许可可使用。

© 2019 DH Tech. Dev. Pte. Ltd. RUO-MKT-07-10686-ZH-A



SCIEIX中国公司

北京分公司
地址: 北京市朝阳区酒仙桥中路24号院
1号楼5层
电话: 010-5808 1388
传真: 010-5808 1390
全国免费垂询电话: 800 820 3488, 400 821 3897

上海公司及中国区应用支持中心
地址: 上海市长宁区福泉北路518号
1座502室
电话: 021-2419 7200
传真: 021-2419 7333
网址: sciex.com.cn

广州分公司
地址: 广州市天河区珠江西路15号
珠江城1907室
电话: 020-8510 0200
传真: 020-3876 0835
官方微信: ABSciex-China