

谷物中黄曲霉毒素含量的测定



参考标准

GB 5009.22-2016 食品安全国家标准 食品中黄曲霉毒素 B 族和 G 族的测定

SN/T 3136-2012 出口花生、谷类及其制品中黄曲霉毒素、赭曲霉毒素、伏马毒素 B1、脱氧雪腐镰刀菌烯醇、T-2 毒素和 HT-2 毒素测定

NY/T 2071-2011 饲料中黄曲霉毒素、玉米赤霉烯酮和 T-2 毒素的测定 液相色谱 - 串联质谱法

适用范围

适用于玉米、大米、小麦等谷物及其制品中黄曲霉毒素 B₁(AFB₁)、黄曲霉毒素 B₂(AFB₂)、黄曲霉毒素 G₁(AFG₁)、黄曲霉毒素 G₂(AFG₂) 残留量的测定。

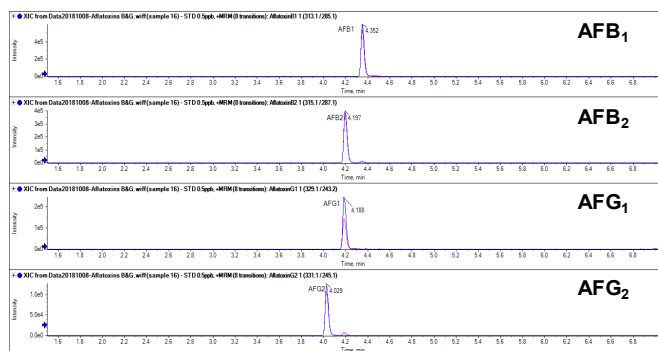
检测原理

试样中残留的黄曲霉毒素用酸化乙腈 - 水溶液提取，用 Cleanert® MC 固相萃取柱净化。电喷雾离子化，液相色谱 - 串联质谱检测，用外标法或同位素标记的内标法定量。

检测流程



数据示例



请扫描二维码获取更多相关信息

SCIEX临床诊断产品线仅用于体外诊断。仅凭处方销售。这些产品并非在所有国家地区都提供销售。

获取有关具体可用信息，请联系当地销售代表或查阅 <https://sciex.com.cn/diagnostics>。所有其他产品仅用于研究。不用于临床诊断。

本文提及的商标和/或注册商标的所有权，归属于AB Sciex Pte. Ltd. 或在和美国和/或某些其他国家地区的各权利所有人。AB SCIEX™ 商标经许可可使用。

© 2019 DH Tech. Dev. Pte. Ltd. RUO-MKT-07-10688-ZH-A



SCIEX中国公司

北京分公司
地址：北京市朝阳区酒仙桥中路24号院
1号楼5层
电话：010-5808 1388
传真：010-5808 1390
全国免费垂询电话：800 820 3488, 400 821 3897

上海公司及中国区应用支持中心
地址：上海市长宁区福泉北路518号
1座502室
电话：021-2419 7200
传真：021-2419 7333
网址：sciex.com.cn

广州分公司
地址：广州市天河区珠江西路15号
珠江城1907室
电话：020-8510 0200
传真：020-3876 0835
官方微信：ABSciex-China