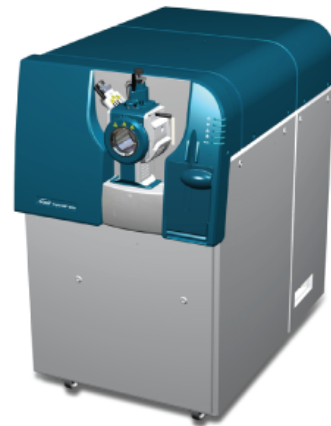


Anleitung zu Bauteilen und Ausrüstung

Für Ionenquellen und Massenspektrometer



Dieses Dokument wird Käufern eines SCIEX-Geräts für dessen Gebrauch zur Verfügung gestellt. Dieses Dokument ist urheberrechtlich geschützt und jegliche Vervielfältigung dieses Dokuments oder eines Teils dieses Dokuments ist strengstens untersagt, sofern dies nicht schriftlich von SCIEX genehmigt wurde.

Die in diesem Dokument beschriebene Software unterliegt einer Lizenzvereinbarung. Es ist gesetzlich untersagt, die Software auf andere Medien zu kopieren, zu ändern oder zu verbreiten, sofern dies nicht ausdrücklich durch die Lizenzvereinbarung genehmigt wird. Darüber hinaus kann es nach dem Lizenzvertrag untersagt sein, die Software zu disassemblieren, zurückzuentwickeln oder zurückzuübersetzen. Es gelten die aufgeführten Garantien.

Teile dieses Dokuments können sich auf andere Hersteller und/oder deren Produkte beziehen, die wiederum Teile enthalten können, deren Namen und/oder Funktion als Marken ihrer jeweiligen Eigentümer eingetragen sind. Jede derartige Verwendung dient ausschließlich der Bezeichnung von Produkten eines Herstellers, die von SCIEX für den Einbau in seine Geräte bereitgestellt werden. Damit sind keinerlei eigene noch fremde Nutzungsrechte und/oder -lizenzen zur Verwendung derartiger Hersteller- und/oder Produktnamen als Marken verbunden.

Die Garantien von SCIEX beschränken sich auf die zum Verkaufszeitpunkt oder bei Erteilung der Lizenz für seine Produkte ausdrücklich zuerkannten Garantien und sind die von SCIEX alleinig und ausschließlich zuerkannten Zusicherungen, Garantien und Verpflichtungen. SCIEX gibt keinerlei andere ausdrücklichen noch impliziten Garantien, einschließlich und ohne Einschränkung, Garantien zur Marktgängigkeit oder Eignung für einen bestimmten Zweck, gleichgültig ob diese auf gesetzlichen oder sonstigen Rechtsvorschriften beruhen oder sich aus dem Verlauf des Handels oder der Nutzung des Handels ergeben, und lehnt alle derartigen Garantien ausdrücklich ab und übernimmt für durch die Nutzung durch den Käufer oder für sich daraus ergebende widrige Umstände, einschließlich indirekter Schäden oder Folgeschäden, keinerlei Verantwortung oder Eventualverbindlichkeiten.

Nur für Forschungszwecke. Nicht zur Verwendung bei Diagnoseverfahren.

AB Sciex tätigt Geschäfte als SCIEX.

Die in diesem Dokument angegebenen Marken sind Eigentum von AB Sciex Pte. Ltd. oder ihrer jeweiligen Eigentümer.

AB SCIEX™ wird unter Lizenz verwendet.

© 2018 AB Sciex



AB Sciex Pte. Ltd.
Blk33, #04-06 Marsiling Industrial Estate Road 3
Woodlands Central Industrial Estate, Singapur 739256

Inhalt

1 Einleitung	4
2 Ersatzteile	5
Massenspektrometer.....	5
Stromkabel des Massenspektrometers.....	5
Turbo V™ und IonDrive™ Turbo V-Ionenquellen.....	6
OptiFlow™ Turbo V-Ionenquelle.....	8
DuoSpray™ Ionenquelle.....	9
NanoSpray® Ionenquelle.....	9
3 Verbrauchsmaterial	11
Massenspektrometer.....	11
Vakuumpumpe.....	12
Turbo V™ und IonDrive™ Turbo V-Ionenquellen.....	13
OptiFlow™ Turbo V-Ionenquelle.....	15
DuoSpray™ Ionenquelle.....	15
NanoSpray® Ionenquelle.....	16
Calibrant Delivery System (CDS).....	17
Kalibrierlösungen.....	18

Hinweis: Nur die Teile und Ausrüstungsgegenstände, die in diesem Handbuch aufgeführt sind, können vom Kunden gewartet werden. Informationen zu anderen Teilen erhalten Sie von einem Außendienstmitarbeiter.

Dieses Handbuch gilt für Nicht-MD-Systeme, einschließlich:

- Systeme der Serie 3200
- SCIEX Triple Quad™ Systeme 3500
- Systeme der Serie 4000
- Systeme der Serie 4500
- Systeme der Serie 5500
- Systeme der Serien 6500 und 6500⁺
- TripleTOF® Systeme 4600
- TripleTOF® Systeme 5600 und 5600⁺
- TripleTOF® Systeme 6600
- SCIEX X500 QTOF-Systeme

Massenspektrometer



WARNHINWEIS! Gefahr für Personenschäden. Verwenden Sie ausschließlich von SCIEX empfohlene Teile. Die Verwendung von Teilen, die nicht von SCIEX empfohlen werden oder die Verwendung von Teilen für Zwecke, die nicht dem empfohlenen Verwendungszweck entsprechen, kann den Benutzer gefährden oder die Systemleistung beeinträchtigen.

Artikelnummer	Beschreibung	Anmerkung
028685	Vorvakuumpumpen-Ölrücklaufleitung für die Vorvakuumpumpe HS602.	Für Systeme der Serien 3200, 4000 und 5000. Siehe <i>Handbuch für qualifizierte Wartungstechniker</i> .
1034438	Ölnebelfilterpatrone für die MS-Vorvakuumpumpe.	Für Systeme der Serien 6500 und 6500 ⁺ .
1040121	Orifice-Platten-Interfaceheizer-Kit	Siehe <i>Handbuch für qualifizierte Wartungstechniker</i> .
5037860	Ölwechsel-Kit für Vakuumpumpe. Das Kit enthält ein System zum Absaugen des Öls aus der Vakuumpumpe, das den Ölwechsel vereinfacht und beschleunigt.	Wenden Sie sich an einen Außendienstmitarbeiter. Hinweis: Nicht für den Einsatz mit der Vorvakuumpumpe HS602.
9499342	Vorvakuumpumpen-Ölnebelfilter für die Vorvakuumpumpe HS602.	Für Systeme der Serien 3200, 4000 und 5000. Siehe <i>Handbuch für qualifizierte Wartungstechniker</i> .

Stromkabel des Massenspektrometers

Artikelnummer	Beschreibung	Notes
001461	Nordamerika	Siehe <i>Handbuch zur Standortplanung</i> .
5027349	Vereinigtes Königreich	Siehe <i>Handbuch zur Standortplanung</i> .

Ersatzteile

Artikelnummer	Beschreibung	Notes
5027461	Schweiz	Siehe <i>Handbuch zur Standortplanung</i> .
5027503	Italien	Siehe <i>Handbuch zur Standortplanung</i> .
5027841	Mitteleuropa	Siehe <i>Handbuch zur Standortplanung</i> .
5028400	Südkorea	Siehe <i>Handbuch zur Standortplanung</i> .
5028431	Australien	Siehe <i>Handbuch zur Standortplanung</i> .
5029429	Japan	Siehe <i>Handbuch zur Standortplanung</i> .
5029431	China	Siehe <i>Handbuch zur Standortplanung</i> .
5044093	Indien	Siehe <i>Handbuch zur Standortplanung</i> .

Turbo VTM und IonDriveTM Turbo V-Ionenquellen

Für Wartungsarbeiten lesen Sie bitte die Dokumentation, die mit der Ionenquelle geliefert wurde.

Artikelnummer	Beschreibung	Anmerkung
1005100	TurboIonSpray [®] -Sonden-Baugruppe für die DuoSpray TM -Ionenquelle.	Siehe Ionenquellen- <i>Bedienerhandbuch</i> .
5041898	ESI-Doppelprobenauteil.	Für SCIEX X500 QTOF-Systeme. Siehe Ionenquellen- <i>Bedienerhandbuch</i> .
5041899	APCI-Doppelprobenauteil.	Für SCIEX X500 QTOF-Systeme. Siehe Ionenquellen- <i>Bedienerhandbuch</i> .
5049795	ESI-Doppelprobeelektrode.	Für SCIEX X500 QTOF-Systeme. Siehe Ionenquellen- <i>Bedienerhandbuch</i> .
5050135	APCI-Sonden-Baugruppe. Siehe Abbildung 2-2 .	Für SCIEX Triple Quad TM , QTRAP [®] , und TripleTOF [®] -Systeme. Siehe Ionenquellen- <i>Bedienerhandbuch</i> .
5050136	TurboIonSpray [®] -Sonden-Baugruppe. Siehe Abbildung 2-1 .	Für SCIEX Triple Quad TM , QTRAP [®] , und TripleTOF [®] -Systeme. Siehe Ionenquellen- <i>Bedienerhandbuch</i> .
5051034	Koronaentladungsnadel.	Siehe Ionenquellen- <i>Bedienerhandbuch</i> .

Artikelnummer	Beschreibung	Anmerkung
5051082	Turboheizer mit Metallgehäuse für die Turbo V TM -Ionenquelle.	Siehe <i>Handbuch für qualifizierte Wartungstechniker</i> .
5052616	TurbolonSpray [®] -Elektrode.	Für SCIEX Triple Quad TM , QTRAP [®] , und TripleTOF [®] -Systeme. Siehe Ionenquellen- <i>Bedienerhandbuch</i> .
5053788	APCI-Elektrode.	Für SCIEX Triple Quad TM , QTRAP [®] , und TripleTOF [®] -Systeme. Siehe Ionenquellen- <i>Bedienerhandbuch</i> .
5054421	Turboheizer mit Keramikummantelung für die Turbo V TM -Ionenquelle.	Siehe <i>Handbuch für qualifizierte Wartungstechniker</i> .
5054661	Turboheizer für die IonDrive TM Turbo V-Ionenquelle ohne Abdeckungen	Siehe <i>Handbuch für qualifizierte Wartungstechniker</i> .
5054901	APCI-Doppelprobeelektrode.	Für SCIEX X500 QTOF-Systeme. Siehe Ionenquellen- <i>Bedienerhandbuch</i> .
5058778	Turboheizer für die Turbo V TM -Ionenquelle mit Abdeckungen.	Siehe <i>Handbuch für qualifizierte Wartungstechniker</i> .

Abbildung 2-1 TurbolonSpray[®]-Sonden-Baugruppe (Art.-Nr. 5050136)

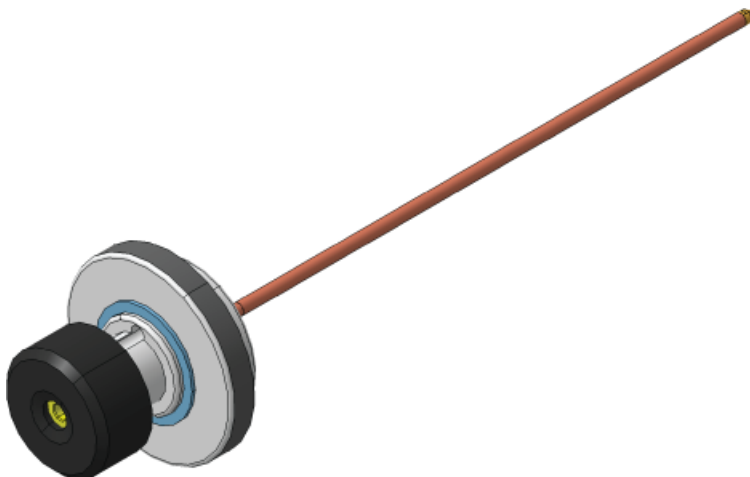
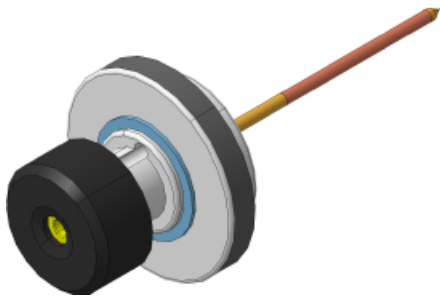


Abbildung 2-2 APCI-Sonden-Baugruppe (Art.-Nr. 5050135)



OptiFlow™ Turbo V-Ionenquelle

Für Wartungsarbeiten lesen Sie bitte die Dokumentation, die mit der Ionenquelle geliefert wurde.

Tabelle 2-1 Ersatzteile

Artikelnummer	Beschreibung	Anmerkung
5063236	SteadySpray ANALYTICAL Probe. Flussraten größer als 50 µl	Siehe <i>OptiFlow™ Turbo V Ionenquellen-Bedienerhandbuch</i> .
5063235	SteadySpray MICRO Probe. Flussraten zwischen 1 µl und 50 µl	Siehe <i>OptiFlow™ Turbo V Ionenquellen-Bedienerhandbuch</i> .
5061574	SteadySpray LOW MICRO Elektrode. Flussraten zwischen 1 µl und 10 µl, Packung mit 5 Stück.	Siehe <i>OptiFlow™ Turbo V Ionenquellen-Bedienerhandbuch</i> .
5061575	SteadySpray MICRO Elektrode. Flussraten zwischen 10 µl und 50 µl, Packung mit 5 Stück.	Siehe <i>OptiFlow™ Turbo V Ionenquellen-Bedienerhandbuch</i> .
5061576	SteadySpray HIGH MICRO Elektrode. Flussraten zwischen 50 µl und 200 µl, Packung mit 2 Stück.	Siehe <i>OptiFlow™ Turbo V Ionenquellen-Bedienerhandbuch</i> .
5061577	SteadySpray MICRO Elektroden Starterpaket. Gemischtes Paket mit 5 Elektroden.	Siehe <i>OptiFlow™ Turbo V Ionenquellen-Bedienerhandbuch</i> .

Abbildung 2-3 SteadySpray MICRO oder ANALYTICAL Probe



DuoSpray™ Ionenquelle

Für Wartungsarbeiten lesen Sie bitte die Dokumentation, die mit der Ionenquelle geliefert wurde.

Tabelle 2-2 Ersatzteile

Artikelnummer	Beschreibung	Anmerkung
026626	Feder für Probe	n. z.
027013	Feder für die Koronaentladungsnadel	n. z.
027497	Vergoldete Feder für die HV-Verbindung	n. z.
1006174	Stäbchen der Koronaentladungsnadel	Siehe Ionenquellen- <i>Bedienerhandbuch</i> .
1006177	Spitze der Koronaentladungsnadel	Siehe Ionenquellen- <i>Bedienerhandbuch</i> .
5052616	TurbolonSpray®-Elektrode	Siehe Ionenquellen- <i>Bedienerhandbuch</i> .
5053788	APCI-Elektrode	Siehe Ionenquellen- <i>Bedienerhandbuch</i> .

NanoSpray® Ionenquelle

Für Wartungsarbeiten lesen Sie bitte die Dokumentation, die mit der Ionenquelle geliefert wurde.

Tabelle 2-3 Netzkabel nach Ländern

Artikelnummer	Land	Anmerkung
5028431	Australien	n. z.
5029431	China	n. z.
5027841	Europa	n. z.
5027961	Italien	n. z.
5029429	Japan	n. z.
400-00023	Nordamerika	n. z.
5028400	Südkorea	n. z.
5027461	Schweiz	n. z.
5027349	Vereinigtes Königreich	n. z.

Massenspektrometer

Für Wartungsarbeiten lesen Sie bitte die Dokumentation, die mit dem Massenspektrometer geliefert wurde.

Artikelnummer	Beschreibung	Anmerkung
017819	O-Ringe für das Vakuum-Interface	Siehe <i>Systemhandbuch</i> .
018027	Fusselloses Wischtuch	Siehe <i>Handbuch für qualifizierte Wartungstechniker</i> .
1007740	Platinengehäuse-Luftfilter	Für Systeme der Serie 3200. Siehe <i>Handbuch für qualifizierte Wartungstechniker</i> .
1017396	Kleine Polyestertupfer, Packung mit 12 Stück	Siehe <i>Handbuch für qualifizierte Wartungstechniker</i> .
1027708	Massenspektrometer-Luftfilterkit mit vier Luftfiltern	Für Systeme der Serien 3500, 4500, 5500, 6500, und 6500 ⁺ . Siehe <i>Handbuch für qualifizierte Wartungstechniker</i> .
1028234	Q0-Reinigungswerkzeug	Siehe <i>Handbuch für qualifizierte Wartungstechniker</i> .
1032854	Filter für Kühlerlüfter	Für TripleTOF [®] -Systeme. Siehe <i>Handbuch für qualifizierte Wartungstechniker</i> .
4406127	PPG MS-Chemie-Kit	Siehe <i>Ionenquellen-Tests, Spezifikationen und Datenprotokoll</i> .
5020761	Reinigungsset, Systeme der Serien 3200, 4000, 3500, 4500, 5000 und 5500	Siehe <i>Handbuch für qualifizierte Wartungstechniker</i> . Enthält kleinen Polyestertupfer, fusselloses Tuch, Q0-Reinigungswerkzeug, konische Reinigungsbürste für die QJet [®] -Ionenführung und Alconoxpackungen.

Verbrauchsmaterial

Artikelnummer	Beschreibung	Anmerkung
5020763	Reinigungskit, TripleTOF® -Systeme	Siehe <i>Handbuch für qualifizierte Wartungstechniker</i> . Enthält kleinen Polyestertupfer, fusselfreies Tuch, Q0-Reinigungswerkzeug, konische Reinigungsbürste für die QJet® -Ionenführung und Alconoxpackungen.
5020893	Alconoxpackungen	Siehe <i>Handbuch für qualifizierte Wartungstechniker</i> .
5020894	Benutzerdefinierte Reinigungsbürste für QJet® -Ionenführung (konisch), Systeme der Serien 3500, 4500 und 5500	Siehe <i>Handbuch für qualifizierte Wartungstechniker</i> .
5020895	Benutzerdefinierte Reinigungsbürste für QJet® -Ionenführung (konisch), 6500, 6500 ⁺ und TripleTOF® -Systeme	Siehe <i>Handbuch für qualifizierte Wartungstechniker</i> .
5021294	Reinigungskit, Systeme der Serien 6500 und 6500 ⁺	Siehe <i>Handbuch für qualifizierte Wartungstechniker</i> . Enthält kleinen Polyestertupfer, fusselfreies Tuch, Q0-Reinigungswerkzeug, konische Reinigungsbürste für die QJet® -Ionenführung und Alconoxpackungen.

Vakuumpumpe

Für Wartungsarbeiten lesen Sie bitte die Dokumentation, die mit dem Massenspektrometer geliefert wurde.

Artikelnummer	Beschreibung	Anmerkung
010998	Vorvakuumpumpenöl für die Vorvakuumpumpe HS602, 1 l	Für Systeme der Serie 3200 und Systeme der Serien 4000 und 5000 mit der Vorvakuumpumpe HS602. Siehe <i>Handbuch für qualifizierte Wartungstechniker</i> .
1027317	Vorvakuumpumpenöl für SV-Vorvakuumpumpen, 1 l Hinweis: Nicht für den Einsatz mit langlebigen Pumpen.	Für Systeme 3500, 4500, 5500 und TripleTOF® ohne die langlebige Pumpe. Siehe <i>Handbuch für qualifizierte Wartungstechniker</i> . Hinweis: Möglicherweise werden zwei Flaschen Öl benötigt.

Artikelnummer	Beschreibung	Anmerkung
1034433	Vorvakuumpumpenöl für MS-Vorvakuumpumpen, 1 l	Für Systeme der Serien 6500 und 6500 ⁺ . Siehe <i>Handbuch für qualifizierte Wartungstechniker</i> .
5043115	Vorvakuumpumpenöl für langlebige SV-Vorvakuumpumpen, 1 l Hinweis: Nur für den Einsatz mit langlebigen Pumpen.	Für Systeme 4500 und TripleTOF [®] mit der langlebigen Pumpe. Siehe <i>Handbuch für qualifizierte Wartungstechniker</i> . Hinweis: Möglicherweise werden zwei Flaschen Öl benötigt.

Turbo VTM und IonDriveTM Turbo V-Ionenquellen

Für Wartungsarbeiten lesen Sie bitte die Dokumentation, die mit der Ionenquelle geliefert wurde.

Tabelle 3-1 Verbrauchsmaterial

Artikelnummer	Beschreibung	Anmerkung
016316	Rote PEEK-Kapillare (Durchmesser 0,005 Zoll), 100 cm	Probenkapillare, 100 cm
016325	Brauner PEEK-Stutzen, Packung mit 5 Stück.	Probenkapillarenmutter
016485	Hellbraune PEEK-Kapillare (Durchmesser 0,0025 Zoll)	Bestellmenge in cm angeben.
019675	T-Einsatz (Durchmesser 0,25 mm)	Erdungsanschluss

Abbildung 3-1 Rote PEEK-Kapillare (SCIEX Triple Quad™, QTRAP®, und TripleTOF®-Systeme)

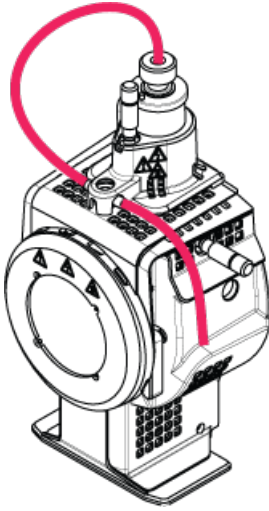
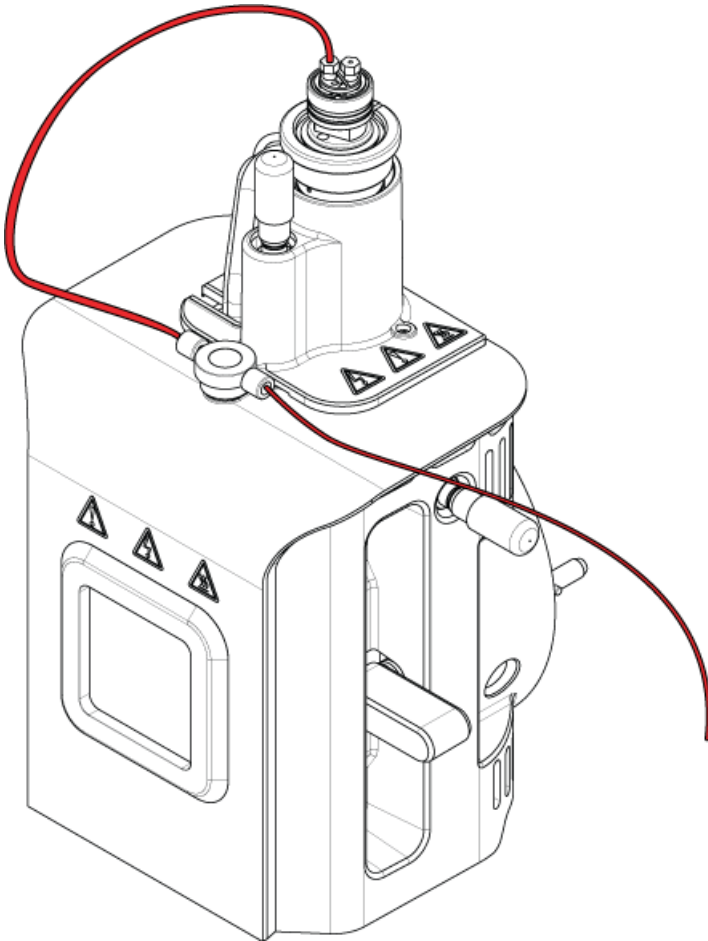


Abbildung 3-2 Rote PEEK-Kapillare (SCIEX X500 QTOF-Systeme)



OptiFlow™ Turbo V-Ionenquelle

Tabelle 3-2 OptiFlow™ Turbo V Verbrauchsmaterial

Artikelnummer	Beschreibung	Anmerkung
5060978	Oberes Anschlussstück aus Edelstahl, das für den Säulenanschluss verwendet wird.	Siehe <i>OptiFlow™ Turbo V Ionenquellen-Bedienerhandbuch</i> .
5061373	Oberes Anschlussstück aus PEEK, das für den Säulenanschluss verwendet wird.	Siehe <i>OptiFlow™ Turbo V Ionenquellen-Bedienerhandbuch</i> .
5053325	PEEK-Hülse für Kapillare mit 1/16 Zoll AD	n. z.
5055764	Unterer O-Ring für Probe, 10 mm ID x 1,5 mm	n. z.
5045265	Oberer O-Ring für Probe, 4 mm ID x 1,0 mm	n. z.
5060726	Installations-Kit	Dieses Kit enthält Ersatzteile, falls für eine Neuinstallation erforderlich

DuoSpray™ Ionenquelle

Tabelle 3-3 Verbrauchsmaterial

Artikelnummer	Beschreibung	Anmerkung
016316	Rote PEEK-Kapillare (Durchmesser 0,005 Zoll), 100 cm	Für TripleTOF®-Systeme. Probenkapillare. Siehe <i>Ionenquellen-Bedienerhandbuch</i> .
016325	Brauner PEEK-Stutzen, Packung mit 5 Stück.	Probenkapillarenmuttern
1005601	PEEK-Schlauch-Kit für den Anschluss an die TurbolonSpray®-Sonde, 30 cm	Für SCIEX Triple Quad™ und QTRAP®-Systeme. Siehe <i>Ionenquellen-Bedienerhandbuch</i> .
1005602	PEEK-Schlauch-Kit für den Anschluss an die APCI-Sonde, 45 cm	Für SCIEX Triple Quad™ und QTRAP®-Systeme. Siehe <i>Ionenquellen-Bedienerhandbuch</i> .
5041723	PEEK Graph-Tite-Anschlussstück, schwarz, 1/16 Zoll, Packung mit 2 Stück	n. z.
5045984	PEEK-Verbindung in Probe	n. z.

NanoSpray[®] Ionenquelle

Artikelnummer	Beschreibung	Anmerkung
200-00096	Quarzglasschneider	Siehe dazu das <i>NanoSpray[®]-Ionenquellen-Bedienerhandbuch</i> .
200-00213	Anschlussstück und Hülse, die am Zerstäubergasanschluss verwendet werden	Siehe dazu das <i>NanoSpray[®]-Ionenquellen-Bedienerhandbuch</i> .
200-00303	Edelstahlverbindungsstück, 1/16 Zoll an einem, 1/32 Zoll am anderen Ende	Siehe dazu das <i>NanoSpray[®]-Ionenquellen-Bedienerhandbuch</i> .
200-00408	PEEK-Anschlussstück für Kapillare mit 360 µm AD	Siehe dazu das <i>NanoSpray[®]-Ionenquellen-Bedienerhandbuch</i> .
910-00112	Adapter-Kit für die NanoSpray [®] III-Ionenquelle	Enthält die Anschlussstücke, Hülsen, Adapterblock und Verbindungsstück und Emitter. Siehe dazu das <i>NanoSpray[®]-Ionenquellen-Bedienerhandbuch</i> .
1003988	Spritze für den Infusionstest	Siehe dazu das <i>NanoSpray[®]-Ionenquellen-Bedienerhandbuch</i> .
1006547	395 µm (0,0155 Zoll) ID, 1/16 Zoll AD, grüne FEP-Hülse, Länge von 1,6 Zoll, für die Verwendung mit dem Zerstäuberanschlussstück.	Siehe dazu das <i>NanoSpray[®]-Ionenquellen-Bedienerhandbuch</i> .
1034697	Optionales T-Stück mit dem Makeup-Fluss	Siehe dazu das <i>NanoSpray[®]-Ionenquellen-Bedienerhandbuch</i> .
1035752	Vorgeschnittene (7 cm), unbeschichtete Emitterspitzen mit 20 µm ID, 10 µm an der Spitze	Siehe dazu das <i>NanoSpray[®]-Ionenquellen-Bedienerhandbuch</i> .
1035770	O-Ring an der Vorderseite der Schiene, für den Zerstäubergasanschluss	Siehe dazu das <i>NanoSpray[®]-Ionenquellen-Bedienerhandbuch</i> .
5015860	Handfest angezogene PEEK-Sechskantmutter für die Sprayseite des geraden Verbindungsstücks	Siehe dazu das <i>NanoSpray[®]-Ionenquellen-Bedienerhandbuch</i> .

Artikelnummer	Beschreibung	Anmerkung
5015886	Spritzenverbindungsstück für die Verwendung mit Quarzglaskapillare	Siehe dazu das <i>NanoSpray®-Ionenquellen-Bedienerhandbuch</i> .
5015900	Spritzenverbindungsstück für die Verwendung mit roter PEEK-verkleideter Quarzglaskapillare	Siehe dazu das <i>NanoSpray®-Ionenquellen-Bedienerhandbuch</i> .
5015902	Gerades Verbindungsstück	Kann auch mit der Verbindungsstückhalterung, Anschlussstücken und Flügelschrauben bestellt werden. Siehe Art.-Nr. 5016361.
5016361	Gerades Verbindungsstück und Halterung	Die vollständige Verbindungsbaugruppe, einschließlich Halterung, Verbindungsstück, Anschlussstücken und Verbindungsstückflügelschraube. Siehe dazu das <i>NanoSpray®-Ionenquellen-Bedienerhandbuch</i> .
5017932	PEEK-Anschluss zur Verbindung von Probenleitung (Quarzglaskapillare oder mit PEEK verkleidete Quarzglaskapillare) und Verbindungsstück auf der Schiene.	Siehe dazu das <i>NanoSpray®-Ionenquellen-Bedienerhandbuch</i> .
5052735	Verbrauchsmaterial-Kit	Siehe dazu das <i>NanoSpray®-Ionenquellen-Bedienerhandbuch</i> .

Calibrant Delivery System (CDS)

Artikelnummer	Beschreibung	Menge	Upchurch-Artikelnummer
5008141	NUT, PEEK, SHORT, 1/4-28	1	LT-115
5008152	FERRULE, PEEK, SUPER FLANGELESS	2	P-260
5008157	FITTING, PEEK, NAT, LONG,	1	F130
5008232	PLUG, ACETAL, BLACK	1	U-467BLK
5008296	TUBING, PEEK, BLUE, 1/16x.010x40CM	1	PM-1960B
5002985	TUBING, PEEK, RED, 1/16x.125x40CM	1	PM-1945R
5008298	TUBING, PEEK, GREEN, 1/16x.030x16CM	1	PM1820G
	TUBING, FEP, NAT, 1/16x.030x60CM	5	PM1000
	TUBING, FEP, NAT, 1/16x.030x17CM	1	PM1000

Verbrauchsmaterial

Artikelnummer	Beschreibung	Menge	Upchurch-Artikelnummer
5008302	TUBING, FEP, GREEN, 1/16x.030x60CM	2	PM1000G
5008303	FILTER ASSY, PEEK, BOB, 1/16,10um,GL-38	2	A-453
	CAP ASSY, BOTTLE, 1/16,GL-38	5	
	FITTINGS, KNOB, BLACK	11	
	FERRULE, PEEK	11	
	NUT, RHEFLEX	11	

Kalibrierlösungen

Artikelnummer	Beschreibung	Menge
4460131	Kalibrierlösung für positive APCI für das System SCIEX TripleTOF® 5600	100 ml
4460134	Kalibrierlösung für negative APCI für das System SCIEX TripleTOF® 5600	100 ml
4460136	Kalibrierlösung für positive APCI für das System SCIEX TripleTOF® 5600 (5er Packung)	5 × 100 ml
4460138	Kalibrierlösung für negative APCI für das System SCIEX TripleTOF® 5600 (5er Packung)	5 × 100 ml
4463272	Kalibrierlösung für positive ESI für das System SCIEX TripleTOF® 5600	100 ml
4463274	Kalibrierlösung für positive ESI für das System SCIEX TripleTOF® 5600 (5er Packung)	5 × 100 ml
4463276	Kalibrierlösung für negative ESI für das System SCIEX TripleTOF® 5600 (5er Packung)	5 × 100 ml
4463277	Kalibrierlösung für negative ESI für das System SCIEX TripleTOF® 5600	100 ml