

自信的表征

一个平台多种应用

蛋白 · RNA · 细胞与基因治疗 · 糖型



一致、合规的分析

——前所未有的速度

SCIEX PA 800 Plus 系统，实现全面的法规合规，自信地保障您的生物制品成功。

重复性至关重要

即使温度的微小变化也会影响迁移时间。SCIEX 的 PA 800 Plus 系统通过其专利的循环液冷系统精确控制分离温度，提供可重复的结果。

通用性至关重要

适合质量检测和严格监管环境的方法。PA 800 Plus 系统的方法具有出色的通用性，可在不同用户和不同仪器之间无缝转移，确保全球多用户、多仪器间检测结果高度一致。

直接控制至关重要

降低法规风险，提高方法转移效率。通过 PA 800 Plus 的 Empower 软件驱动，将您的 PA 800 Plus 系统与 Empower 色谱数据系统进行高级整合。

将 PA 800 Plus 系统无缝接入同一个软件解决方案中，提升实验室生产力。搭配 Thermo Scientific™ Chromeleon™ 驱动程序，解锁强大的处理能力、可定制的报告功能以及稳健的合规工具，释放 PA 800 Plus 系统更高级别的性能表现。



可靠的结果

选择 SCIEX，您可以利用行业及监管认可的毛细管电泳 (CE) 技术表征任何模式。这正是众多制药和生物制药企业选择 SCIEX CE 系统用于其蛋白、RNA 以及细胞基因治疗工作的原因之一。



在 PA 800 Plus 系统上，我能够轻松完成以下任务：

- 单克隆抗体 (mAb) 和复杂抗体应用
 - 通过行业金标准的 CE-SDS 技术在数分钟内实现纯度 / 异质性分析
 - 利用屡获殊荣的快速糖型分析技术，轻松完成糖链分析
 - 通过快速简单的毛细管区带电泳 [CZE] 或超高分辨率毛细管等电聚焦电泳 [cIEF] 实现电荷异质性分析
- 细胞基因治疗应用
 - 衣壳蛋白纯度分析
 - 小片段和大片段 RNA 纯度及完整性分析
 - 质粒构象和线性双链 DNA[dsDNA] 分析
 - 腺相关病毒 [AAV] 空实心分析
 - 单链寡核苷酸分析，可达到单碱基分辨率

... 拥有全球专家支持

信赖 SCIEX，我们提供全球一流的全方位支持，确保在各个地区都能保持一致的高质量服务。让 SCIEX 助力您开发下一个突破性的疗法。

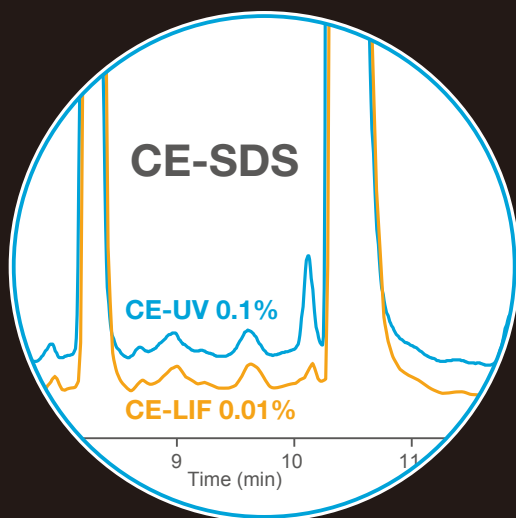
所有这些功能均可以在一个值得生物制药实验室信赖的单一平台上实现。

我能做得更多 ...

精准 | 可靠 | 一致

金标准CE-SDS纯度/异质性分析

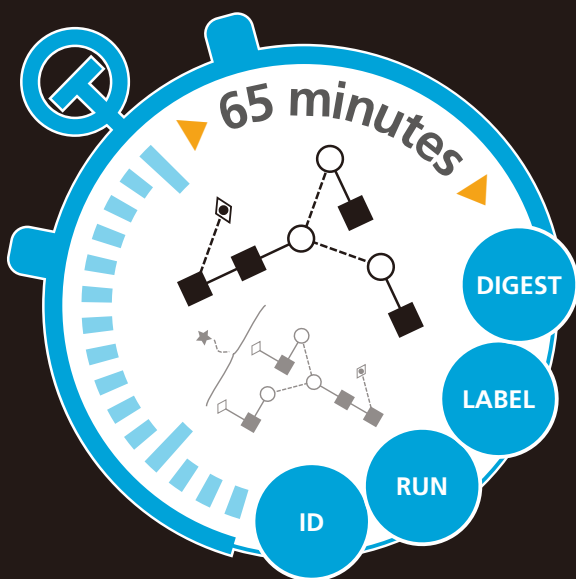
还原 <15 minutes / 非还原<18 minutes



- 快速CE-SDS分离[12-18 minutes]
- 杂质定量检测低至0.01%[CE-LIF]
- 重现性覆盖3个或更多数量级样品浓度

屡获殊荣的快速糖型分析

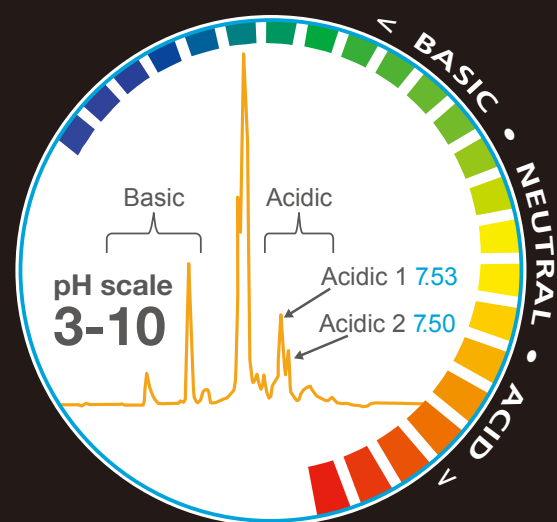
从糖蛋白到糖型鉴定仅需65分钟



- 比HILIC快2倍
- 1小时样品前处理
- 自动糖型鉴定
- 成本高效、资源节约

超高分辨率cIEF蛋白质电荷异质性分析

一次运行即可实现等电点[pI]范围和精度的测定



- 在极酸和极碱变异体上实现高精度的等电点 (pI) 测定
- 在整个等电点(pI)范围内实现高分辨率

... 拥有极致的灵活性

强大 | 快速 | 定量 | 自动化 | 无忧

CZE电荷异质性分析

快速、简单



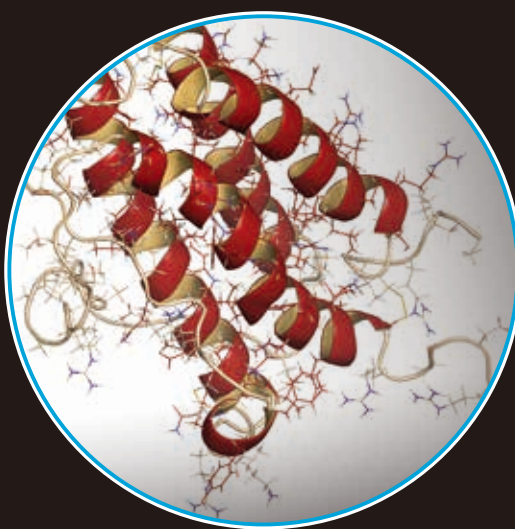
- 10分钟内完成电荷异质性分析
- 样品制备快速、简单, 节省时间
- 方法适用于广泛的等电点

I

范围

药典推荐蛋白质表征

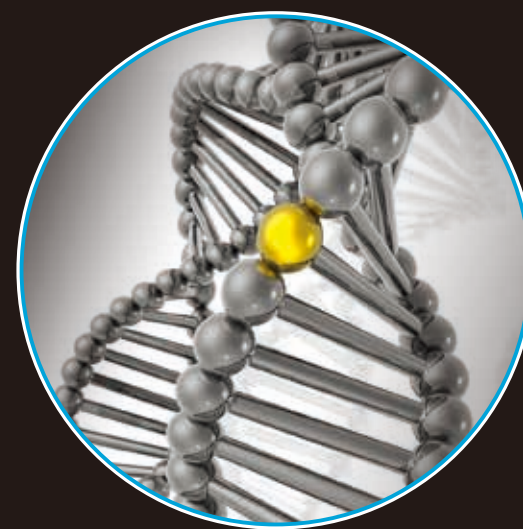
超越单克隆抗体表征



- 使用药典方法进行提交, 增强法规信心
- 使用药典方法对促红细胞生成素 (EPO)、生长激素 (somatropin) 和抑蛋白酶进行自动化、定量且灵敏地分析

细胞与基因治疗

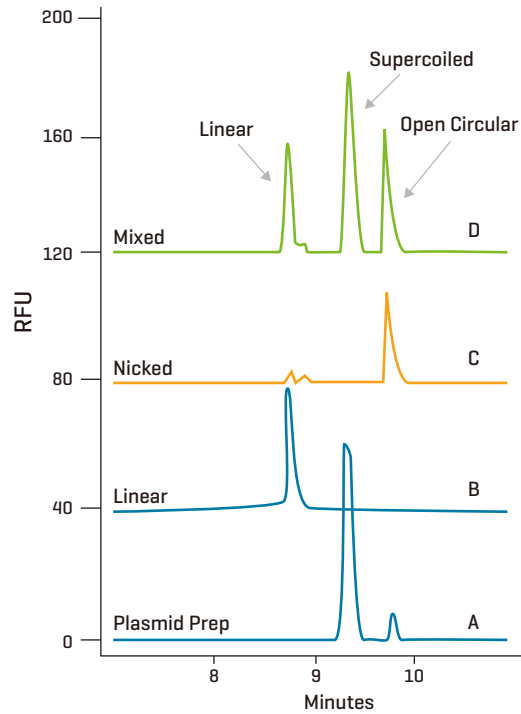
强大且灵活的解决方案



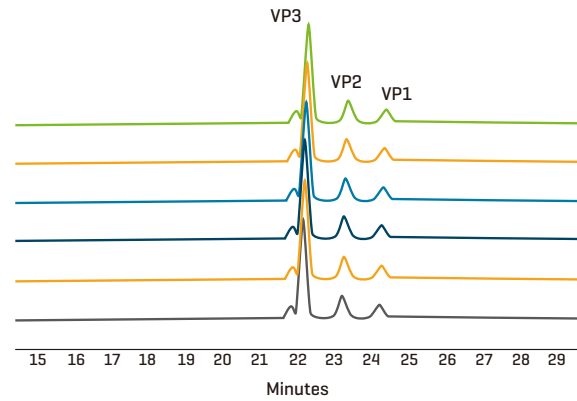
- 评估大小、纯度和衣壳蛋白比例
- 提供多种基于试剂盒的化学方法, 通过超灵敏荧光检测评估核酸的质量和杂质

细胞与基因治疗 ...

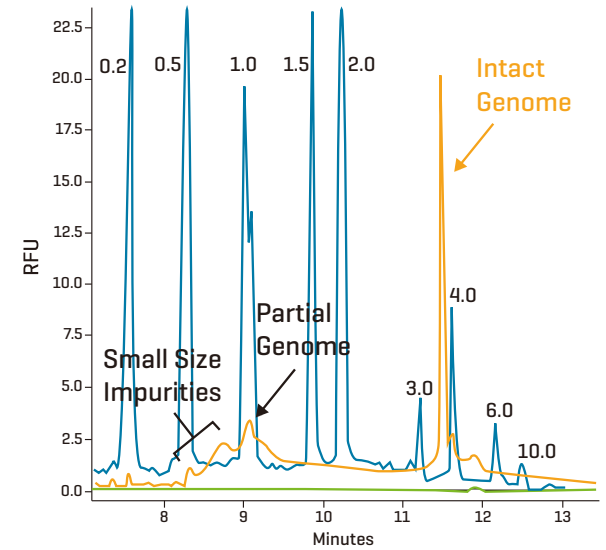
质粒构象



AAV 衣壳纯度



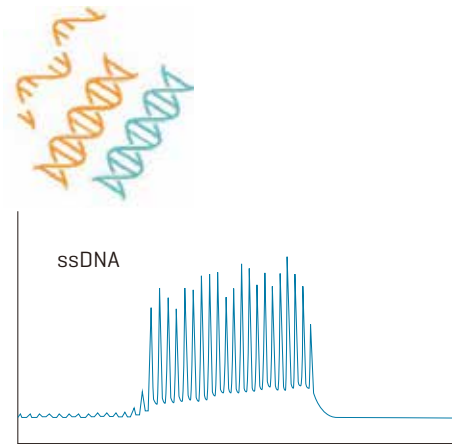
基因组完整性



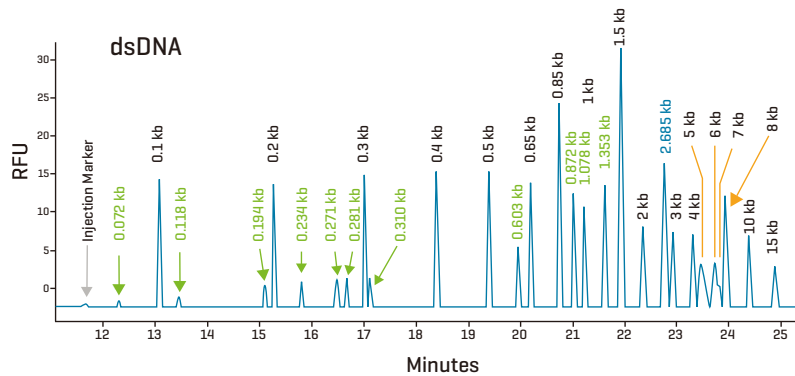
... 轻松实现

核酸

单链寡核苷酸和双链核酸的纯度分析

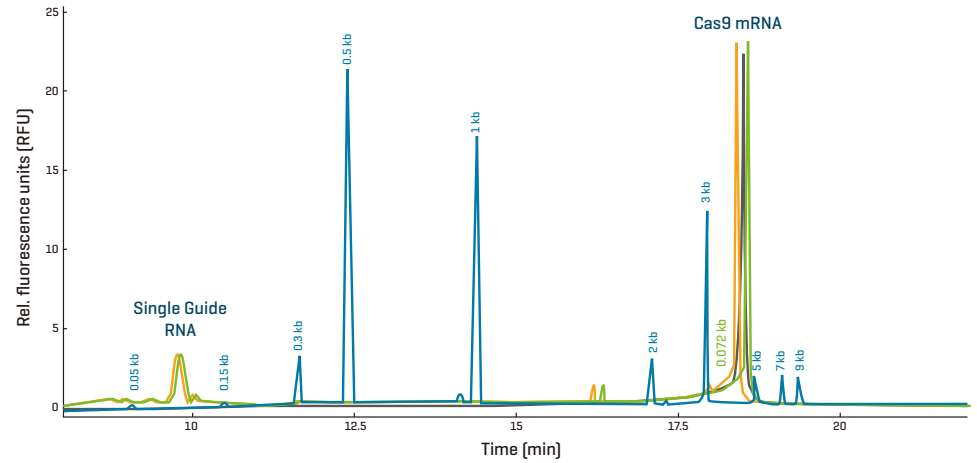


Separation of Poly A 40-60 base standard

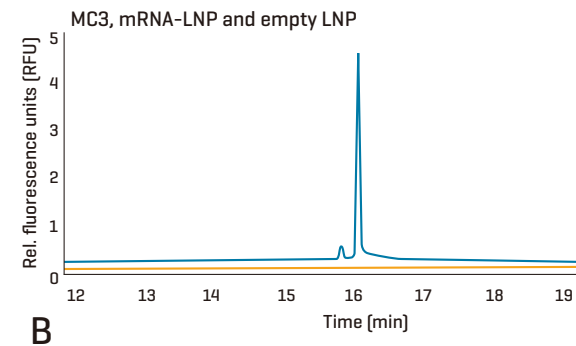
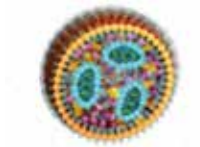


mRNA 表征

CRISPR/Cas9



脂质纳米颗粒 [LNP]



我能完成这项工作 ...

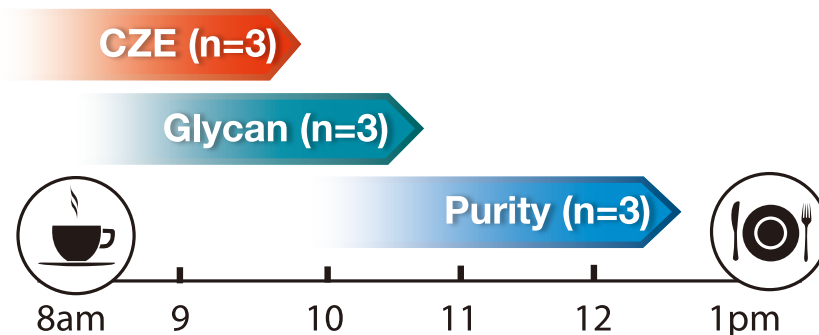
快速 | 简单 | 性价比高

灵活的工作流程，助您大展身手

当您可以在一台熟悉的仪器上开展所有实验，上午就能轻松完成大量工作。

一个卡盒，多种应用

灵活的 EZ-CE 卡盒适用于多种应用，简化您的工作流程和库存管理。

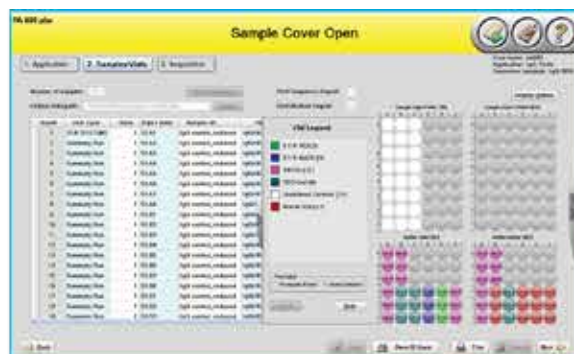


软件操作简单，仅需 1,2,3 步 ...

SCIEX 软件降低了操作复杂性，让您更快实现更多目标，获得卓越的生产力。



1 选择应用



2 加载样品和试剂



3 采集数据

... 信赖我的结果

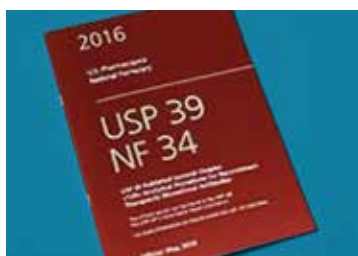
行业及监管认可的毛细管电泳 (CE) 技术

已验证的方法，广泛的跨企业研究验证评估了 CE-SDS、cIEF、CZE 和糖型分析在生物制药行业的实际应用。



最佳技术报告

“今年的获奖者是 SCIEX 的高通量糖基化分析……它是一种用于抗体治疗药物超快速 N-糖基化分析的全自动样品制备。”——《生物工艺国际》



美国药典 [USP] 引用

USP 39 版、国家处方集 NF 34 版第 <129> 章认可 SCIEX 的 CE-SDS 是一种“用于定量检测产品相关杂质（如非糖基化分子、半抗体和片段）的灵敏分析方法”。

<http://www.usp.org/sites/default/files/usp/document/our-work/biologics/GC-129.pdf#page=9>



遵循最高质量标准

SCIEX 的毛细管电泳 [CE] 系统因其始终如一地满足或超越客户的质量期望而赢得了全球声誉。我们对卓越的承诺和持续改进的追求体现在我们全面的质量管理体系中，该体系符合 ISO 9001:2008 的要求。

Multi-Site N-glycan mapping study 1: Capillary electrophoresis-laser induced fluorescence.

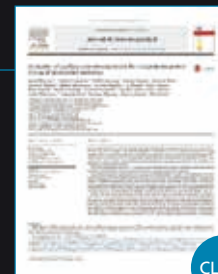
<http://www.tandfonline.com/doi/abs/10.1080/19420862.2015.1107687>



CLICK

Evaluation of capillary zone electrophoresis for charge heterogeneity testing of monoclonal antibodies.

<http://www.sciencedirect.com/science/article/pii/S1570023214007764>



CLICK

A series of collaborations between various pharmaceutical companies and regulatory authorities concerning the analysis of biomolecules using capillary electrophoresis.

<http://link.springer.com/article/10.1007%2Fs10337-011-2017-3>



CLICK

Intercompany study to evaluate the robustness of capillary isoelectric focusing technology for the analysis of monoclonal antibodies.

<http://link.springer.com/article/10.1007%2Fs10337-011-2017-3>



CLICK



常用试剂耗材查询

您可以通过该链接订购相关产品: store.sciex.com

试剂盒与试剂

纯度

IgG 纯度和异质性分析试剂盒	A10663
SDS-gel buffer (4 瓶 / 包装)	A30341
10 kD 内标	A26487
IgG 标准品 (3 pack)	391734
CE 级水	C48034
低 pH SDS 样品缓冲液 (pH 6.8)	C44807
低 pH SDS 样品缓冲液 (pH 6.5)	C57805
矿物油	608114

分子量

SDS-MW 纯度 / 分子量分析试剂盒	390953
MW 分子量标准品	A22196
CE 级水	C48034
低 pH SDS 样品缓冲液 (pH 6.8)	C44807
低 pH SDS 样品缓冲液 (pH 6.5)	C57805
矿物油	608114

RNA, 细胞和基因治疗

ssDNA 100-R 试剂盒	477480
RNA 9000 纯度 & 完整性分析试剂盒	C48231
CE 级水	C48034
dsDNA 1,000 gel (3 瓶 / 包装)	477628
dsDNA 1,000 测试混合液	477414
dsDNA 1,000 LIF Enhance 染料	477409
ssDNA 100-R gel	477621
ssDNA 100-R 缓冲液	338481
dsDNA 1000 分析试剂盒	477410

电荷异质性

CZE 快速电荷异质性分析试剂盒	C44790
cIEF 试剂盒	A80976

cIEF pI Marker 试剂盒	A58481
中性涂层毛细管	477441

糖型

快速糖标记与分析试剂盒	B94499PTO
糖标记与分析试剂盒	477600
N 糖分离胶换缓冲液	477623
N-CHO 涂层毛细管	477601

耗材与配件

通用试剂瓶 (100 个 / 包装)	A62251
PCR 样品管 (100 个 / 包装)	144709
Nano 样品管 (100 个 / 包装)	5043467
Universal vial caps (100 pack)	A62250
电极组件	A47775
预装毛细管卡盒	A55625
空白毛细管卡盒 [不含毛细管] - 30 cm	A11147
标准毛细管卡盒组件 [不含毛细管] - 60 cm	144738
熔融石英毛细管, 50 μ M x 67 cm (3 根 / 包装)	338451
卡盒安装工具包	144645
卡盒冷凝管组件	144689
冷却液 (450 mL)	359976

硬件和耗材均按照 ISO 9001:2008 标准生产。



RNA 9000 纯度 & 完整性分析试剂盒



预装毛细管卡盒



需要链接质谱仪?

CESI 8000 Plus 系统

借助CESI-MS, 您可以将高效的毛细管电泳(CE)和电喷雾离子源(ESI)有效整合, 在同一个分析流程中实现高效的CE分离和高灵敏度质谱表征。

仪器规格和订购信息

联系当地的 SCIEX 销售，立即下单。

仪器规格

尺寸规格:

高:29.2 英尺 [74.2 cm]

开门尺寸:38.8英寸 [98.6 cm]

宽度:25英寸 [63.5 cm]

深度:28.4英寸 [72.1 cm]

重量(未包装):188磅(85.3千克)
(包括PDA检测器)

电气要求:

电压:100-240 V;50/60 Hz

电压范围:

1-30 kV, 可编辑, 增量为0.1 kV

电流范围:

3-300 μ A, 可编辑, 增量为0.1 μ A

压力输送范围:

-5至+100 psi

样品温度控制:

4 °C-60 °C

毛细管温度控制:

15 °C-60 °C

系统容量

样品盘:

2个96孔板

2个48位通用

缓冲液盘:

2个36个通用试管

检测能力

紫外/可见检测器 (UV/Vis):

200 nm、214 nm、254 nm、280 nm
[标准滤光片]

190-600 nm[自定义滤光片]

光电二极管阵列检测器 (Diode array):

波长范围:190 - 600 nm (可编辑)

扫描采集频率:0.5 - 32 Hz (可选择)

激光诱导荧光检测器 (LIF):

激发波长范围:300-700 nm

发射波长范围:350-750 nm

荧光强度范围:0-1000 RFU

激光源:3 mW功率输出

488 nm固态激发波长

(包含在A66528和A66528EMP中)

订购信息

A66528 PA 800 Plus系统

包括分离模块(配备UV、PDA和LIF检测器);电
脑控制系统(配备PA 800 Plus系统软件)

A66527 PA 800S Plus系统

包括分离模块(配备PDA检测器);电脑控制系统
(配备PA 800 Plus系统软件)

A66528EMP PA 800 Plus

Empower药物分析系统

包括Empower软件控制PA 800 Plus的驱动;分
离模块[配备UV、PDA和LIF检测器];电脑控制系
统[配备PA 800 Plus系统软件]

A66527EMP PA 800S Plus

Empower药物分析系统

Empower™驱动系统, 包括分离模块(配备PDA
检测器);电脑控制系统(配备PA 800 Plus系统
软件)。

SCIEX Now 支持网络

SCIEX Now

- 管理您的仪器
- 提交并管理支持案例，跟踪状态并查看历史记录
- 访问在线培训课程和文章
- 管理与您已注册仪器关联的软件许可证
- 当连接到StatusScope远程监控服务时，查看并报告关键仪器统计数据
- 通过提交问题和评论，成为SCIEX社区的一员
- 根据您的偏好，接收SCIEX发送的通知

→ 联系SCIEX Now

SCIEX Now 学习中心

- SCIEX Now 学习中心的成功计划为您提供量身定制的液相色谱-质谱 (LC-MS) 和毛细管电泳 (CE) 培训，以满足您的确切需求。
- 选择培训方法和可用的认证，打造最适合您实验室和用户群体的质谱学习项目。
- 通过明确了解您期望的学习成果，我们设计和提供专注于知识提升与留存的项目，提高实验室的生产力和一致性。

→ 了解更多信息

SCIEX临床诊断产品线仅用于体外诊断。仅凭处方销售。这些产品并非在所有国家地区都提供销售。获取有关具体可用信息，请联系当地销售代表或查阅<https://sciex.com.cn/diagnostics>。所有其他产品仅用于研究。不用于临床诊断。本文提及的商标和/或注册商标，也包括相关的标识、标志的所有权，归属于AB Sciex Pte. Ltd. 或在美国和/或某些其他国家地区的各权利所有人 (详情请见www.sciex.com/trademarks)。AB Sciex™系经许可使用。Empower是Waters Corporation的商标，经许可使用。

© 2026 DH Tech. Dev. Pte. Ltd. MKT-36266-A

SCIEX中国

北京分公司

上海公司及中国区应用支持中心

广州办公室

全国咨询电话: 800-820-3488, 400-821-3897

北京市昌平区生命科学园科学园路18号院A座一层

上海市长宁区福泉北路518号1座502室

广州国际生物岛星岛环北路1号B2栋501、502单元

电话: 010-5808-1388 传真: 010-5808-1390

电话: 021-2419-7201 传真: 021-2419-7333

电话: 020-8842-4017

官网: sciex.com.cn 官方微信: SCIEX-China

