

5 分钟轻松完成 电荷异质性 分析



SCIEX CZE 快速电荷异构体分析试剂盒

电荷异构体分析变得前所未有的便捷。在 PA 800 Plus 上，只需不到 5 分钟的分离时间，几乎无需任何方法开发，即可通过 CZE（毛细管区带电泳）快速电荷异构体分析试剂盒分离原始状态分子的电荷异构体，并且分辨率高于 icIEF 或离子交换色谱。

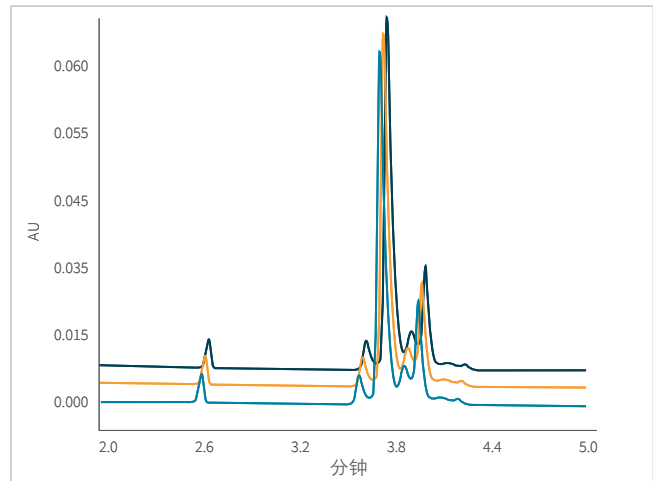
SCIEX CZE 快速电荷异构体分析试剂盒提供了根据分子淌度分析其电荷异构体所需的全部试剂。这种方法提供了一种通过缓冲液定量电荷异构体的快速、强大的分离方法，该缓冲液既用作分离基质，又可用作熔融石英毛细管的动态涂层。此外，不需要额外的样品稀释缓冲液；只需用水稀释样品即可进行分离。

CZE 快速电荷异构体分析试剂盒 P/N C44790:

- CZE 快速电荷异构体分离缓冲液，125 mL
- 酸洗 / 再生溶液，100 mL
- CE 级水 (H₂O)，140 mL
- 蛋白质测试混合物，1 瓶

优选配件:

- 预装卡盒 P/N A55625
- 通用瓶 P/N A62251
- 通用盖 P/N A62250



使用 SCIEX CZE 快速电荷异构分析试剂盒分离的曲妥珠单抗电荷异构图。

SCIEX 临床诊断产品线仅用于体外诊断。仅凭处方销售。这些产品并非在所有国家地区都提供销售。获取有关具体可用信息，请联系当地销售代表或查阅 <https://sciex.com.cn/diagnostics>。所有其他产品仅用于研究。不用于临床诊断。本文提及的商标和/或注册商标的所有权，归属于 AB Sciex Pte. Ltd. 或在美和/或某些其他国家地区的各权利所有人。

© 2020 DH Tech. Dev. Pte. Ltd. RUO-MKT-07-10232-ZH-A



SCIEX 中国

北京分公司
上海公司及中国区应用支持中心
广州分公司
全国咨询电话: 800-820-3488, 400-821-3897

北京市朝阳区酒仙桥中路24号院1号楼5层
上海市长宁区福泉北路518号1座502室
广州市天河区珠江西路15号珠江城1907室

电话: 010-5808-1388
电话: 021-2419-7200
电话: 020-8510-0200
官网: sciex.com.cn

传真: 010-5808-1390
传真: 021-2419-7333
传真: 020-3876-0835
官方微信: SCIEX-China