

# 使用 SCIEX 低 pH SDS 样品缓冲液提高方法的稳定性



## 低 pH SDS 样品缓冲液

优化样品制备条件对于实现可靠的商业化分析方法至关重要，而找到样品稀释缓冲液的最佳 pH 是关键所在。

SCIEX 低 pH SDS 样品缓冲液（100 mM Tris-HCl, pH 6.8, 1% SDS）让您可以将 SCIEX 的先进标准 CE-SDS 与低 pH 样品缓冲液一起使用。使用此缓冲液可以减少由于方法导致的样品片段化，进而提高非还原纯度。更少的可变性和更低的 RSD 值意味着能够减少故障排除所需的时间并加快方法开发速度。

### 低 pH SDS 样品缓冲液 P/N C44807:

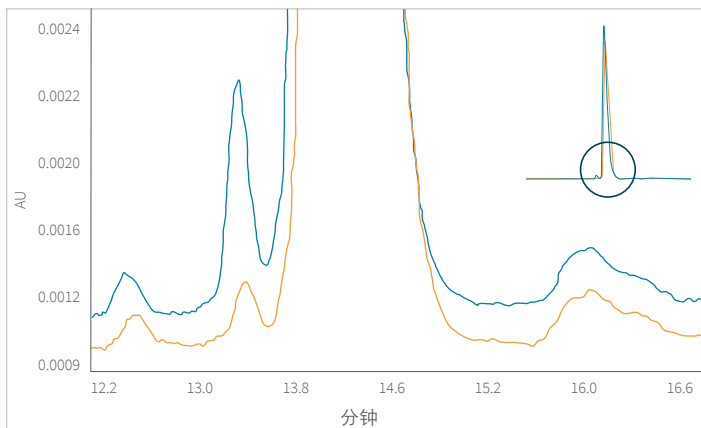
- 低 pH SDS 样品缓冲液，140 mL

### 配套试剂:

- SDS-MW 试剂盒 P/N 390953

### 优选配件:

- 预装卡盒 P/N A55625
- 通用瓶 P/N A62251
- 通用盖 P/N A62250



分别使用 SCIEX 高 pH 样品缓冲液 (pH 9.0 蓝色) 和 SCIEX 低 pH 样品缓冲液 (pH 6.8 橙色) 分离阿达木单抗。

立即联系当地 SCIEX 专家或在 <https://sciex.com.cn/about-us/contact-us> 与您当地客户代表取得联系。

SCIEX 临床诊断产品线仅用于体外诊断。仅凭处方销售。这些产品并非在所有国家地区都提供销售。获取有关具体可用信息，请联系当地销售代表或查阅 <https://sciex.com.cn/diagnostics>。所有其他产品仅用于研究。不用于临床诊断。本文提及的商标和/或注册商标的所有权，归属于 AB Sciex Pte. Ltd. 或在 美国和/或某些其他国家地区的各权利所有人。