

SCIEX ExionLC AE 高压液相系统

精准、灵活、智能集成

ExionLC AE是一套性能强大，可靠且操作方便的高效液相系统，与SCIEX质谱仪完美兼容，可以获得高质量，可重复的实验数据。

ExionLC AE系统是一套高性能且经济型解决方案，提升定量 workflows 的速度和精度。此系统具有高度可配置性，设计小巧，节省空间，安装和运行非常流畅。



ExionLC AE with SCIEX Triple Quad 7500 system

持续的重现性

液相产品高重现性和可靠性将贯穿整个LCMS系统的表现，提供极低的交叉污染和精准的定量能力。通过与SCIEX OS软件的无缝兼容，高效且快速来应对实验室的挑战。

高性能

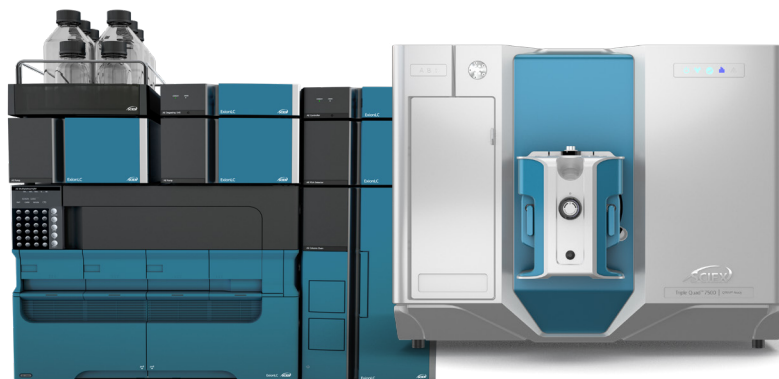
- 超低的交叉污染 < 0.0003%
- 线性 $r^2 > 0.9999$
- 进样体积精度 $\leq \pm 1\%$ (5 μL 进样量, $n=20$)

检测器

- 紫外检测器和二极管阵列检测器
- 温度控制实现性能稳定性
- 保护样品的光源切断功能

快速样品分析通量

- 低于7秒的循环时间
- 快速稳定的流动相混合
- 多样品盘自动进样器，最多可容纳6个标准样品盘



操作方便

- 容易掌握的功能模块设计
- 液相方法转换容易

超极灵活

- 选择预先配置包或混合和匹配模块，以满足实验室的特定需求
- 进样体积的标准配置为0.1 - 50 μL ，最高可拓展至2000 μL
- pH值范围：1-14

可靠的技术

- SCIEX OS 软件控制
- 直接控制和增强布局
- 卓越的重现性

*With rinse typical conditions **Under specified conditions

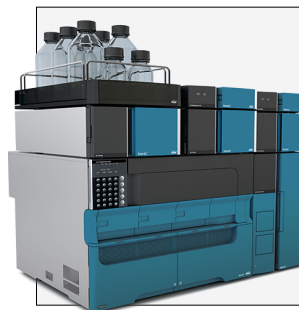


卓越性能, 极致灵活



Exion LC AE系统可提供您需要的准确性和可靠性

Exion LC AE 系统可覆盖非常广泛的定量应用领域, 能很快成为您最可靠的系统



Exion LC AE 多样品盘进样系统能提供高通量样品分析

可以选配多样品盘进样系统来应对更高的样品载量需求

关键性能

Exion LC AE系统

最大耐压	15,200 PSI (1048 bar)
流速范围	0.0001–3.0000 mL/min (145 – 15,200 PSI) 3.0001–5.0000 mL/min (145 – 11,600 PSI) 5.0001–10.0000 mL/min (145 – 3,190 PSI)
单针进样循环时间	Injection cycle time (标准自动进样器): ≤ 6.7 s Injection cycle time (多样品盘自动进样器): ≤ 14 s
脱气机流路	5 路
柱温箱	Up to 6 columns with 250 mm length Up to 3 columns with 300 mm length
梯度类型	高压梯度 (2种或3种溶剂) 四元低压梯度
交叉污染	≤ 0.0003% (清洗, 典型值, 指定条件) ≤ 0.0015% (无清洗, 指定条件)
检测器	UV-VIS & PDA
样品载量	标准配置3个样品盘 (162位, 1.5 mL进样瓶, 54 × 3 Plate) 可拓展至6个样品盘 (324位, 1.5 mL进样瓶, 54 × 6 plate)

与SCIEX OS软件 无缝集成

ExionLC AE系统完全集成到SCIEX OS 软件中。操作简单、可直接控制和访问每个单元模块，获取系统实时反馈。流动相监测功能有助于避免耗尽溶剂浪费样品。SCIEX OS 软件中简单的批量设置、方法处理和可定制的标记规则，实现了从采集到处理的全自动工作流程。



AUTO PEAK
INTEGRATION



持续的重现性

ExionLC AE 系统具备出色的稳定性, 可持续提供重复性强, 准确度高的实验结果。

- > 在 0.1 $\mu\text{L}/\text{min}$ 至 10 $\mu\text{L}/\text{min}$ 流速范围内, 流速精度 $\leq 0.06\%$ RSD
- > 并联式双柱塞技术, 脉动低, 基线稳定

图1. 保留时间偏差

1 ng/mL 三嗪类标准混合物, 连续进样1000针。在 SCIEX 7500 系统上进样体积为 3 μL 。各化合物的变异系数 (CV) 分别为: 特丁净 0.41%, 扑草净 0.42%, 莠灭净 0.45%, 扑灭通 0.49%。

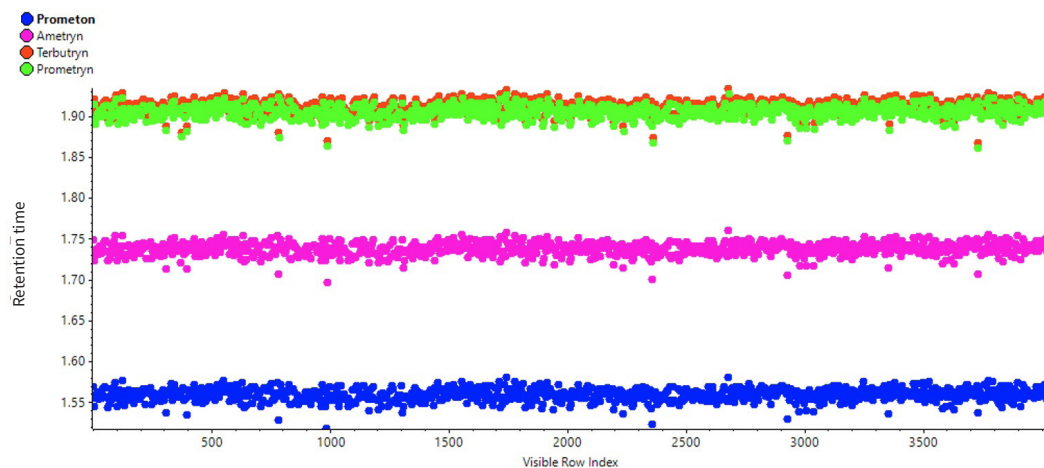


图 1

图2. 1000针连续进样的保留时间稳定性

三嗪标准混合物前10组 (每组100针进样) 的总离子色谱图 (TIC) 叠加。

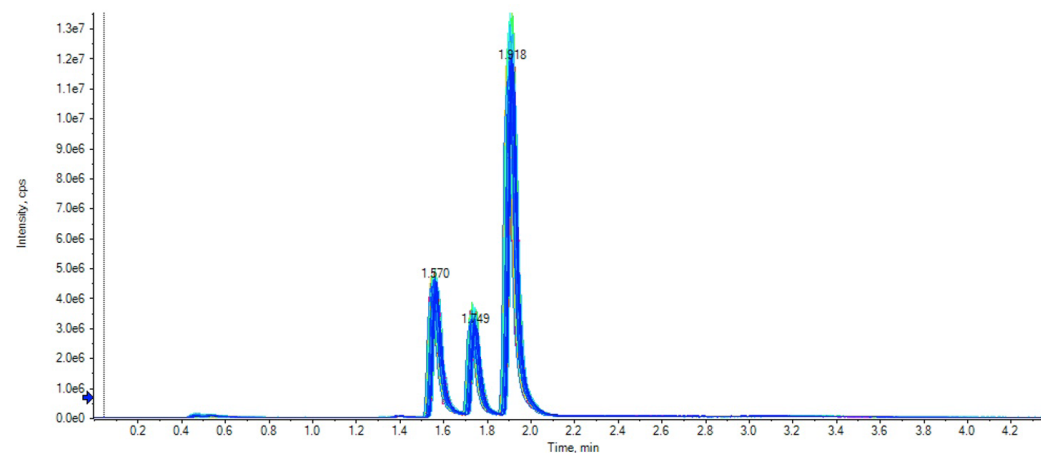


图 2

进样准度和线性

功能模块的设计非常简单且容易上手，整套系统可持续提供精确，可重复的实验结果。

- > 进样体积非常灵活: 0.1-50 μL
- > 单次进样循环时间不超过7秒，提供快速和高通量检测能力

图1. 进样体积线性

在5次重复进样中，4种分析物的线性 r^2 值均 > 0.998 。每种化合物分别以 0.1 μL 、0.5 μL 、1 μL 、2 μL 和 4 μL 的进样体积进样。

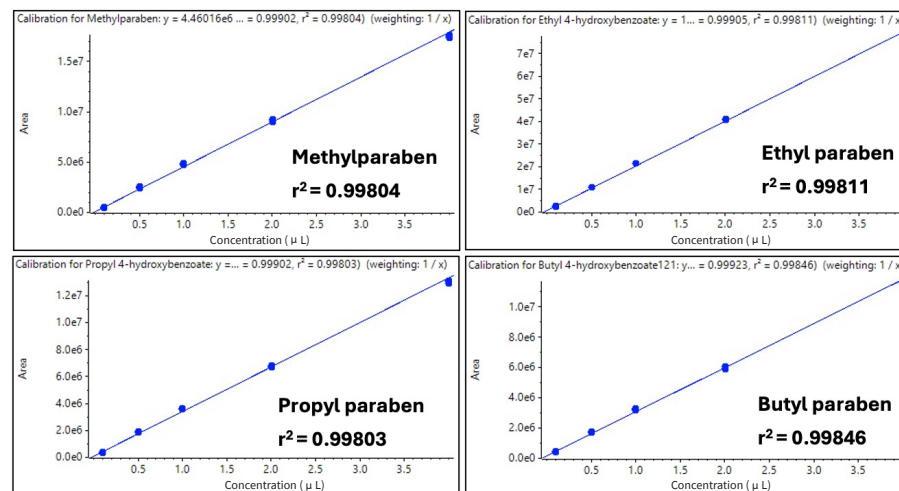


图 1

图2. 保留时间偏差

0.5 ng 三嗪标准混合物以 1 μL 体积重复进样 50 次的结果。每种分析物在 50 次进样中的变异系数 $\text{CV} < 0.6\%$ 。

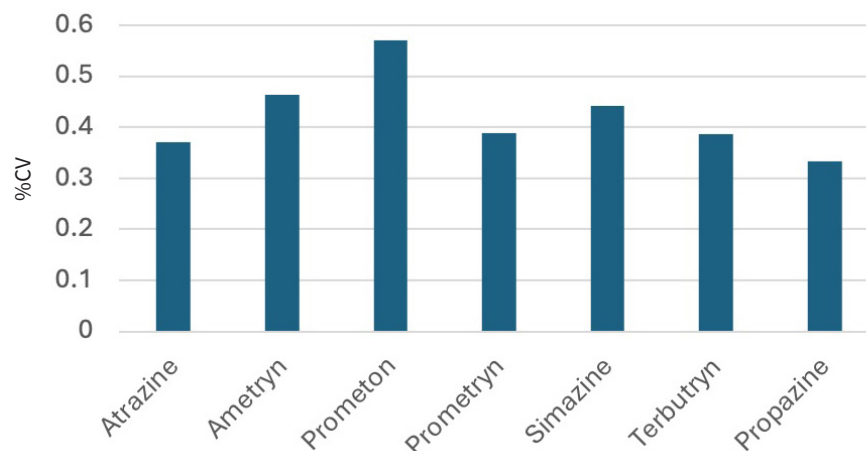


图 2

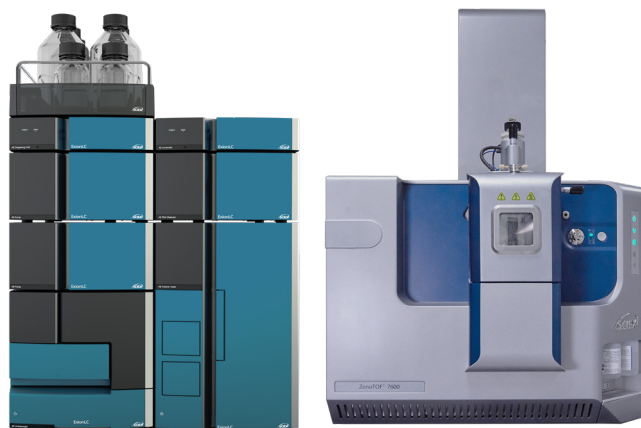
为什么选择ExionLC AE液相系统?

高性能表现

- 优异的线性
- 优秀的进样精度
- 稳定的保留时间
- 极低的交叉污染

操作简单方便

- 节省空间的设计
- 快速方法转移
- 选配项-多样品盘自动进样器



SCIEX ZenToF 7600质谱连接ExionLC AE液相系统

标准功能

- 快速进样循环时间
- SCIEX OS软件集成控制
- 直接控制和增强布局设计

可靠的支持

- 单一供应商支持
- 灵活的配置选择
- SCIEX全程支持
- 售后服务支持团队



SCIEX 7500质谱系统连接Exion LC AE多样品盘自动进样器系统



SCIEX Now support network

SCIEX Now

- 管理仪器
- 提交和管理案例, 追踪现状和历史
- 访问在线课程和文章
- 提交建议和意见, 成为SCIEX一份子
- 可根据您的喜好选择性接受SCIEX推送

→ CONTACT SCIEX NOW

SCIEX Now Learning Hub

- SCIEX学习中心提供LC-MS/MS和CE定制化培训服务, 以满足客户确切的需求
- 可根据培训和认证方案的选择, 构建出最适合实验室的质谱产品项目
- 根据用户期望的学习结果来设计一个专注于质谱技能提升的培训项目, 帮助用户提高实验室生产力

→ FIND OUT MORE

SCIEX临床诊断产品线仅用于体外诊断。仅凭处方销售。这些产品并非在所有国家地区都提供销售。获取有关具体可用信息, 请联系当地销售代表或查阅<https://sciex.com.cn/diagnostics>。所有其他产品仅用于研究。不用于临床诊断。本文提及的商标和/或注册商标, 也包括相关的标识、标志的所有权, 归属于AB Sciex Pte. Ltd. 或在美国和/或某些其他国家地区的各权利所有人。Echo 和 Echo MS是属于美国或在其他国家地区的Labcyte, Inc.的商标或注册商标, 该商标经许可使用。

SCIEX中国

北京分公司
上海公司及中国区应用支持中心
广州办公室
全国咨询电话: 800-820-3488, 400-821-3897

北京市朝阳区酒仙桥中路24号院1号楼5层
上海市长宁区福泉北路518号1座502室
广州国际生物岛星岛环北路1号B2栋501、502单元

电话: 010-5808-1388
电话: 021-2419-7201
电话: 020-8842-4017
官网: sciex.com.cn

传真: 010-5808-1390
传真: 021-2419-7333
官方微信: SCIEX-China

